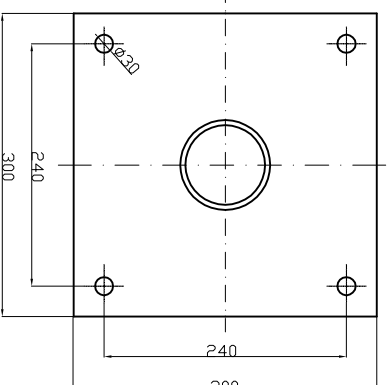
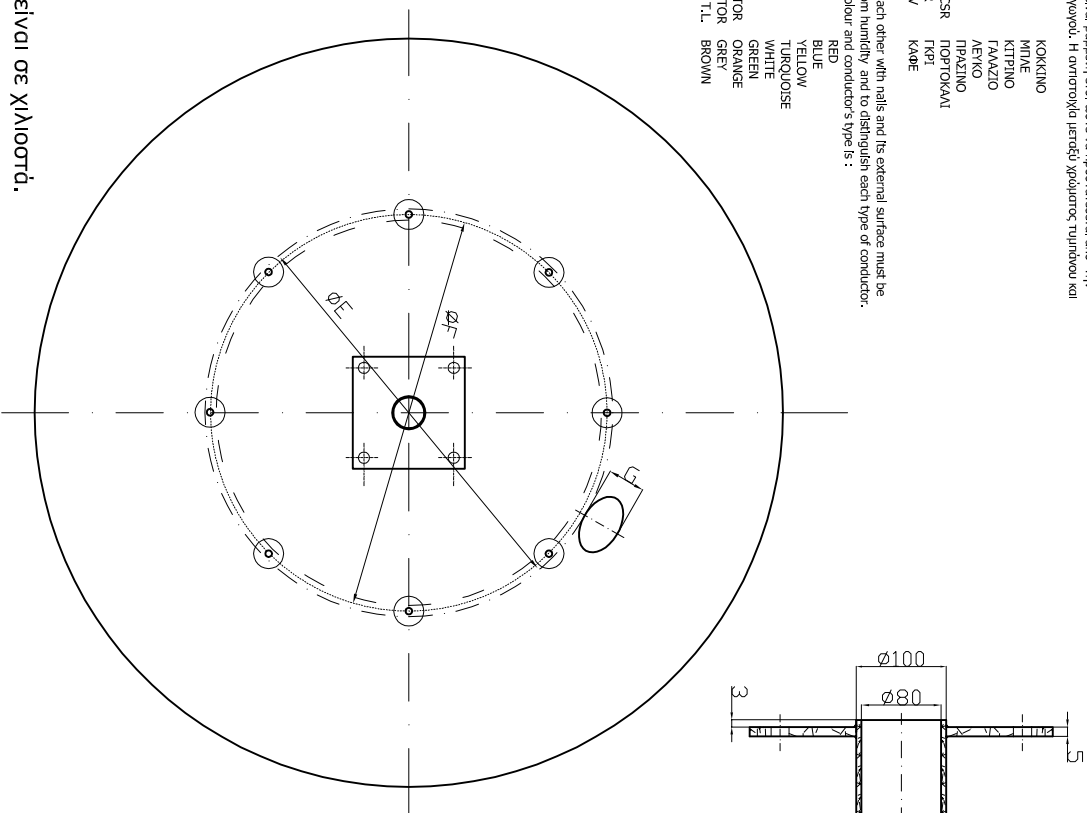


Η ουσία των μελετών των Τηλεπληροφορικών του τμήματός μας γίνεται με κοπή και θα πρέπει η εξοπλιστική επιβάρυνση του τμήματός μας να είναι βαρύτερη έτσι ώστε να απορροφούνται από την υποδομή και να διασφαλιστεί καλό έργο, σωστό. Η αντιμετώπιση μεθόδων χρήματος τμήματός μας και έλλογος σωστός είναι :

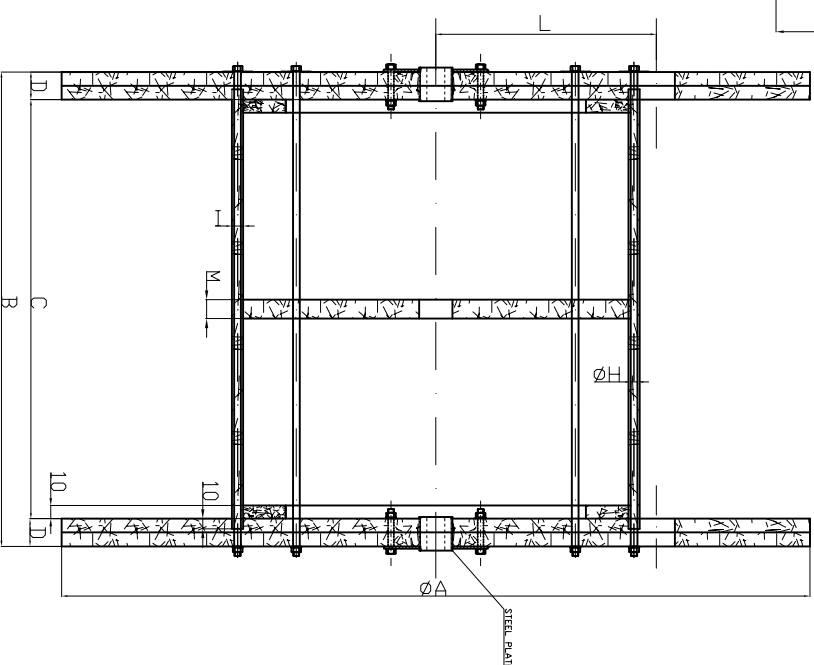
- |                                     |           |
|-------------------------------------|-----------|
| - ACSR LINNET                       | KOKKINO   |
| - ACSR GROSBAK                      | MILITE    |
| - ACSR CARDINAL                     | MILITE    |
| - ACSR 550/70                       | ΓΑΛΑΖΙΟ   |
| - LINNET/AV                         | ΛΕΥΚΟ     |
| - GROOSBEAK/AV                      | ΠΡΑΣΙΝΟ   |
| - ENZYMEWENOS ΕΛΑΦΡΥΣ ΑΓΡΟΤΟΣ AACSR | ΠΟΡΠΟΚΑΛΗ |
| - ENZYMEWENOS ΒΑΡΥΣ ΑΓΡΟΤΟΣ AACSR   | ΚΑΡΕ      |
| - ENZYMEWENOS ΒΑΡΥΣ ΓΙΑ Τ.Μ.400KV   | ΚΑΡΕ      |

Drum's wooden parts must be jointed each other with nails and its external surface must be painted in order to protect the drum from humidity and to distinguish each type of conductor. The correspondence between drum's colour and conductor's type is :

- ACSR LINNET
- ACSR GROSBREAK
- ACSR CARDINAL
- ACSR 550/70
- LINNET/AW
- GROSBREAK/AW
- REINFORCED LIGHT ACSR CONDUCTOR
- REINFORCED HEAVY ACSR CONDUCTOR
- REINFORCED CONDUCTOR OF 40KV+ T.L.



## STEEL PLATE



Όλες οι διαστάσεις είναι σε χιλιοστά.  
All dimensions are in mm.

All dimensions are in mm.

| DRUM<br>TYPE | ØA   | B    | C    | D    | ØE   | ØF   | ØG   | STEEL RODS |        | I              | L    | M    |    |
|--------------|------|------|------|------|------|------|------|------------|--------|----------------|------|------|----|
|              | min. | min. | min. | min. | min. | min. | min. | No.        | Ø      | LENGTH<br>min. | min. | min. |    |
|              |      |      |      |      |      |      |      |            |        |                |      |      |    |
| LINNET       | 1740 | 1010 | 870  | 70   | 1110 | 1080 | 100  | 8          | min.16 | 1090           | 30   | 600  | 80 |
| LINNET/AW    |      |      |      |      |      |      |      |            |        |                |      |      |    |
| GROSBEEK     | 2000 | 1270 | 1120 | 75   | 1110 | 1080 | 100  | 8          | min.16 | 1350           | 30   | 600  | 80 |
| GROSBEEK/AW  |      |      |      |      |      |      |      |            |        |                |      |      |    |
| CARDINAL     | 2300 | 1310 | 1150 | 80   | 1110 | 1080 | 100  | 8          | min.16 | 1390           | 40   | 600  | 80 |

|               |               |         |                |            |
|---------------|---------------|---------|----------------|------------|
| ΣΥΣΤΕΛΙΑΣΗ    | ΜΕΛΕΤΗ        | ΕΛΕΓΧΟΣ | ΕΠΙΧΡΙΣΗ       | ΗΜΕΡΟΜΗΝΙΑ |
| Κ.ΚΥΡΙΑΚΟΥΔΑΣ | Κ.ΚΥΡΙΑΚΟΥΔΑΣ | Ε.ΚΟΡΡΑ | Μ.ΚΟΡΝΟΥΣΤΑΚΗΣ | 01/11/2005 |

# ΔΕΗ ΑΕ

ΔΙΕΥΘΥΝΣΗ ΝΕΩΝ ΕΡΓΩΝ ΜΕΤΑΦΟΡΑΣ

Τμήμας Ηλεκτρολογικών Μελετών  
Εργοστασίου & Εξοπλιστικών Γ.Μ.

|   |              |        |                           |
|---|--------------|--------|---------------------------|
| ΕΥΛΑΛΟ ΤΥΓΜΑΤΟΝ ΓΙΑ ΑΠΟΤΥΠΩΣΙΝ ΑΝΟΜΗΤΟΥ<br>ΜΕ ΧΑΛΥΒΑΤΗΝ ΠΥΛΗΝ<br>WOODEN BRUIIN FOR ALUMINIUM JOINTS<br>STEEL REINFORCED | ΑΡ. ΣΧΕΔΙΟΥ: | TR-2/1 | Ανευ κλιμακός<br>No scale |
|---|--------------|--------|---------------------------|